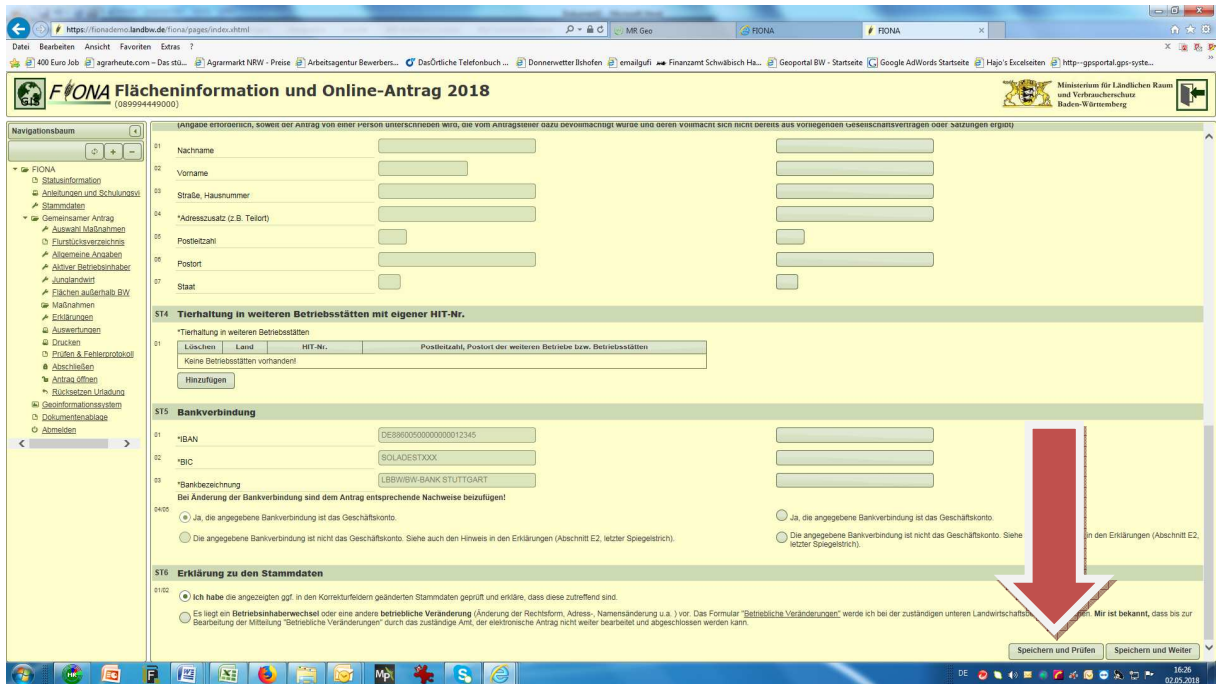
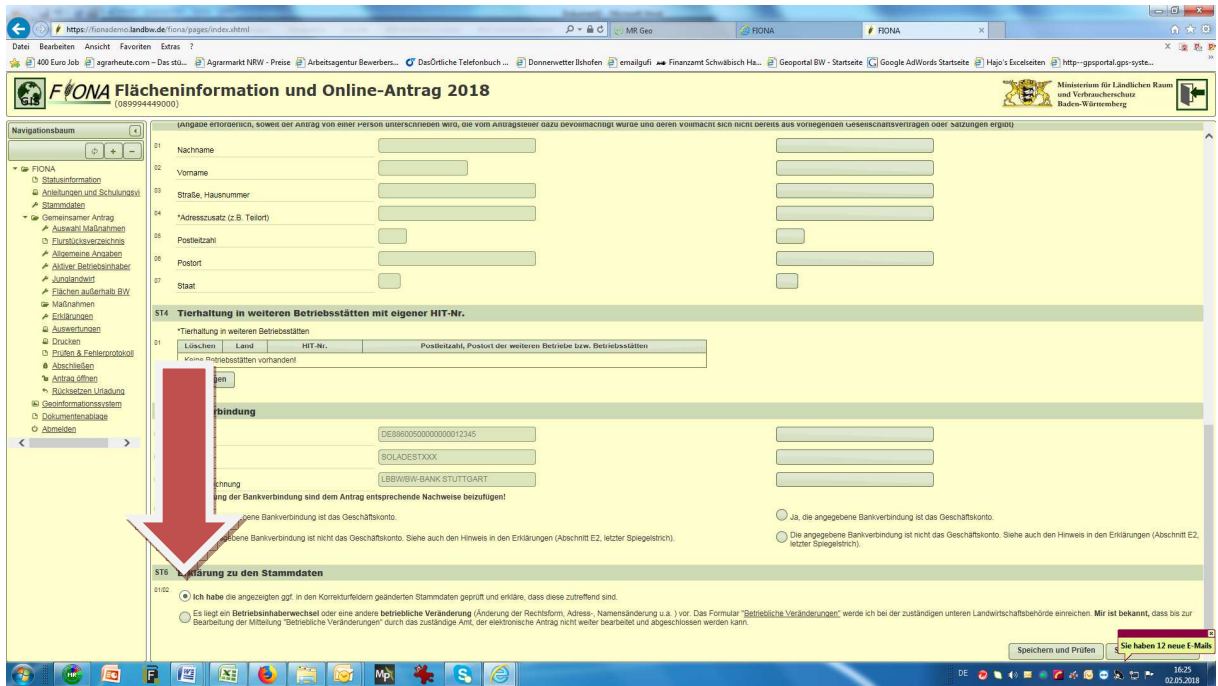


Daten aus Fiona exportieren

Falls sie noch Fragen haben

Fritz Hube Tel: 07904/940221 fritz.hube@mbr-sha.de
Thomas Braun Tel: 07904/940024 thomas.braun@mbr-sha.de

Ganz runterscrollen



https://fionademo.landbw.de/fiona/pages/index.htm#anchof/TopFiona

Ministerium für Ländlichen Raum und Verbraucherschutz Baden-Württemberg

FIONA Flächeninformation und Online-Antrag 2018

Navigationbaum

- FIONA
 - Statusinformation
 - ST Stammdaten
 - ST1 Adressdaten
 - ST2 Flurstückdaten
 - ST3 Flurstückdaten
 - ST4 Flurstückdaten
 - ST5 Flurstückdaten
 - ST6 Flurstückdaten
 - ST7 Flurstückdaten
 - ST8 Flurstückdaten
 - ST9 Flurstückdaten
 - ST10 Flurstückdaten
 - ST11 Flurstückdaten
 - ST12 Flurstückdaten
 - ST13 Flurstückdaten
 - ST14 Flurstückdaten
 - ST15 Flurstückdaten
 - ST16 Flurstückdaten
 - ST17 Flurstückdaten
 - ST18 Flurstückdaten
 - ST19 Flurstückdaten
 - ST20 Flurstückdaten
 - ST21 Flurstückdaten
 - ST22 Flurstückdaten
 - ST23 Flurstückdaten
 - ST24 Flurstückdaten
 - ST25 Flurstückdaten
 - ST26 Flurstückdaten
 - ST27 Flurstückdaten
 - ST28 Flurstückdaten
 - ST29 Flurstückdaten
 - ST30 Flurstückdaten
 - ST31 Flurstückdaten
 - ST32 Flurstückdaten
 - ST33 Flurstückdaten
 - ST34 Flurstückdaten
 - ST35 Flurstückdaten
 - ST36 Flurstückdaten
 - ST37 Flurstückdaten
 - ST38 Flurstückdaten
 - ST39 Flurstückdaten
 - ST40 Flurstückdaten
 - ST41 Flurstückdaten
 - ST42 Flurstückdaten
 - ST43 Flurstückdaten
 - ST44 Flurstückdaten
 - ST45 Flurstückdaten
 - ST46 Flurstückdaten
 - ST47 Flurstückdaten
 - ST48 Flurstückdaten
 - ST49 Flurstückdaten
 - ST50 Flurstückdaten
 - ST51 Flurstückdaten
 - ST52 Flurstückdaten
 - ST53 Flurstückdaten
 - ST54 Flurstückdaten
 - ST55 Flurstückdaten
 - ST56 Flurstückdaten
 - ST57 Flurstückdaten
 - ST58 Flurstückdaten
 - ST59 Flurstückdaten
 - ST60 Flurstückdaten
 - ST61 Flurstückdaten
 - ST62 Flurstückdaten
 - ST63 Flurstückdaten
 - ST64 Flurstückdaten
 - ST65 Flurstückdaten
 - ST66 Flurstückdaten
 - ST67 Flurstückdaten
 - ST68 Flurstückdaten
 - ST69 Flurstückdaten
 - ST70 Flurstückdaten
 - ST71 Flurstückdaten
 - ST72 Flurstückdaten
 - ST73 Flurstückdaten
 - ST74 Flurstückdaten
 - ST75 Flurstückdaten
 - ST76 Flurstückdaten
 - ST77 Flurstückdaten
 - ST78 Flurstückdaten
 - ST79 Flurstückdaten
 - ST80 Flurstückdaten
 - ST81 Flurstückdaten
 - ST82 Flurstückdaten
 - ST83 Flurstückdaten
 - ST84 Flurstückdaten
 - ST85 Flurstückdaten
 - ST86 Flurstückdaten
 - ST87 Flurstückdaten
 - ST88 Flurstückdaten
 - ST89 Flurstückdaten
 - ST90 Flurstückdaten
 - ST91 Flurstückdaten
 - ST92 Flurstückdaten
 - ST93 Flurstückdaten
 - ST94 Flurstückdaten
 - ST95 Flurstückdaten
 - ST96 Flurstückdaten
 - ST97 Flurstückdaten
 - ST98 Flurstückdaten
 - ST99 Flurstückdaten
 - ST100 Flurstückdaten

Informationen

Die Daten wurden erfolgreich gespeichert.

Zurück mit Speichern 1 von 1 Weiter mit Speichern

ST Stammdaten

Alle Daten, für die ein Korrekturfeld vorgesehen ist, können Sie online ändern. Tragen Sie hierzu die Änderungen im Korrekturfeld ein und bestätigen Sie die Richtigkeit der Angaben in Abschnitt ST6 in Zeile 01. Die übrigen Daten müssen vor einer Änderung zuerst von Ihrem zuständigen Amt überprüft werden. Füllen Sie hierzu das Formular "Betriebliche Veränderungen" vollständig aus und reichen es mit den erforderlichen Anlagen bei Ihrem zuständigen Amt ein. Die Bearbeitung der Antrags- und Flurstückdaten kann erst nach Prüfung der Mitteilung Betriebliche Veränderungen und ggf. nach der Vergabe einer neuen Unternehmensnummer mit einem PIN-Zugang erfolgen. Hierüber werden Sie durch das Amt informiert.

Unternehmensnummer: 089904449000

Untere Landwirtschaftsbehörde: 4150

Landratsamt: Bodenseekreis

Finanzamt: 2871

*Bezeichnung: Ludwigsburg

Derzeit vorhandene Daten

Korrektur

ST1 Adressdaten

01 Nachname: TeßB

02 Vorname: TeßB

03 Geburtsdatum: 09.09.1977

04 Gründungsdatum:

05 Unternehmensbezeichnung:

06 Straße, Hausnummer: Teß Str. 9

07 *Adresszusatz (z.B. Teilort):

08 Postleitzahl: 19246

09 Postort: Teßdorf

10

11

12

https://fionademo.landbw.de/fiona/pages/index.htm#anchof/TopFiona

Orts- Flurstücksuche

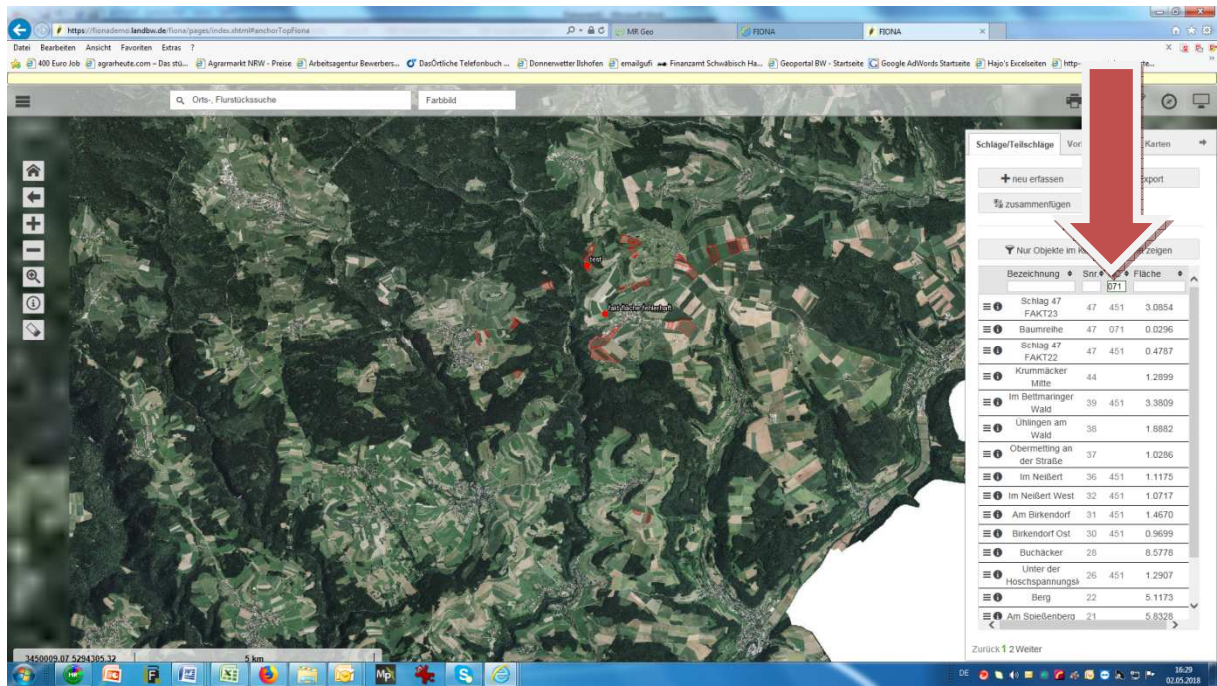
Farbbild

3443396.66-529325.14

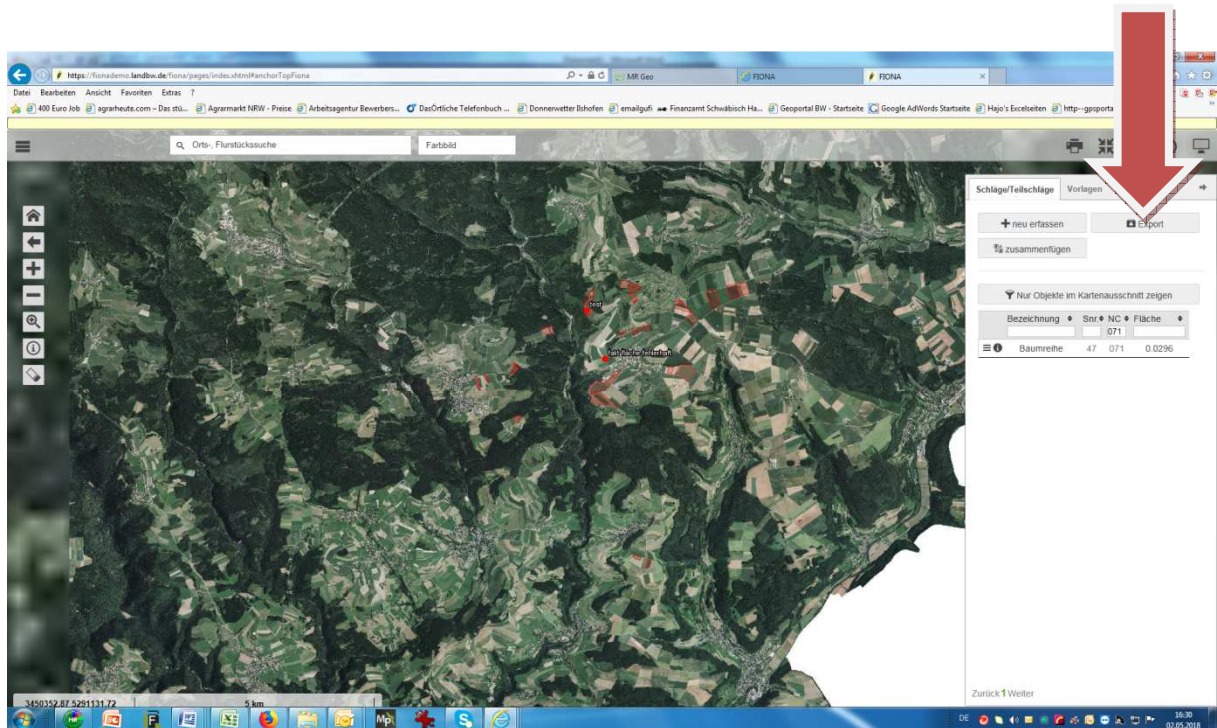
5 km

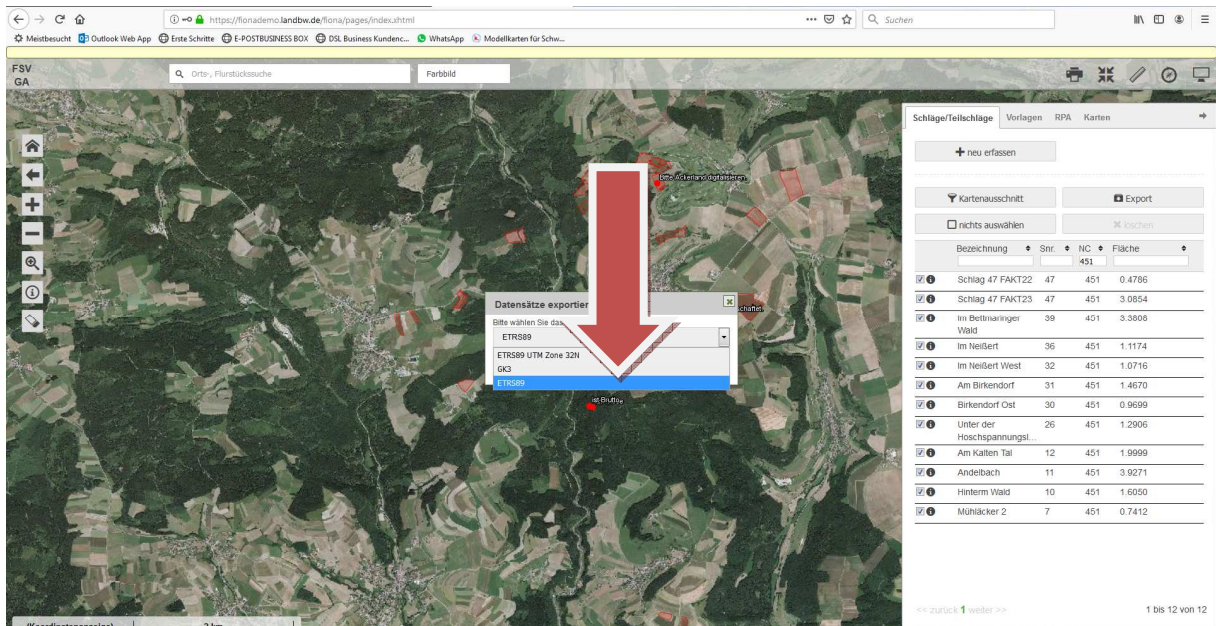
16:28 02.05.2018

Menu öffnen

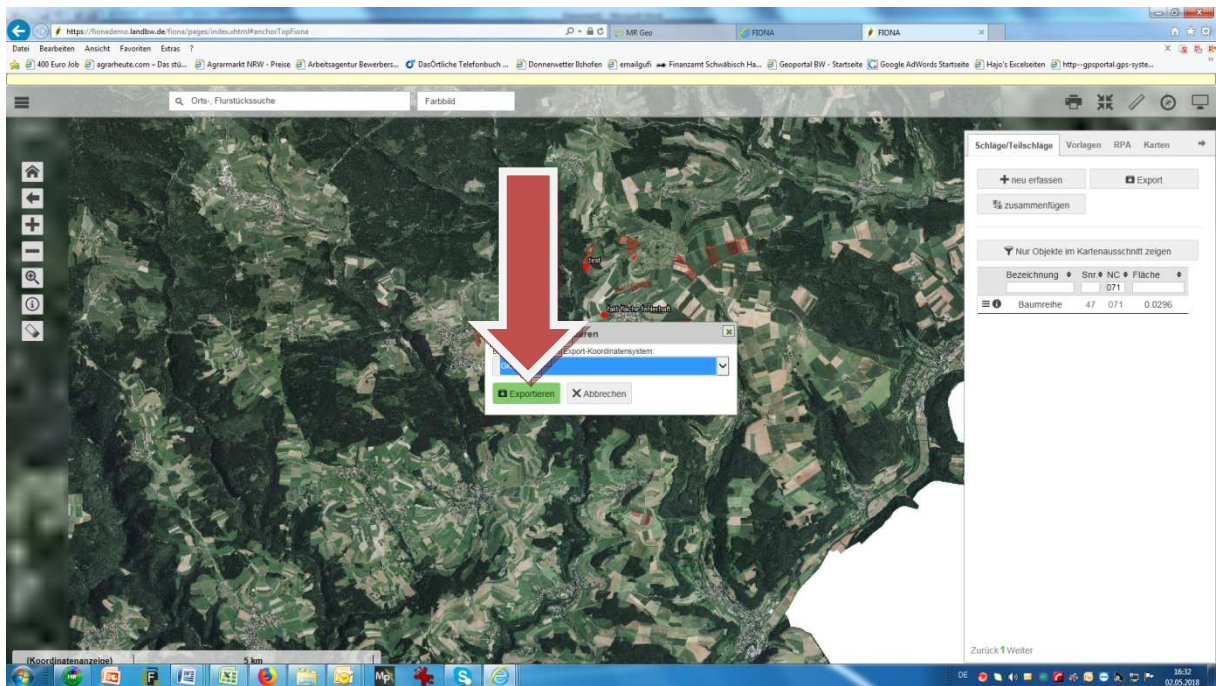


Zum Felder selektieren NC eingeben und mit enter bestätigen





Format auswählen „ETRS89“



Bitte notieren sie sich den Pfad auf dem Ihr Rechner die Datei ablegt.